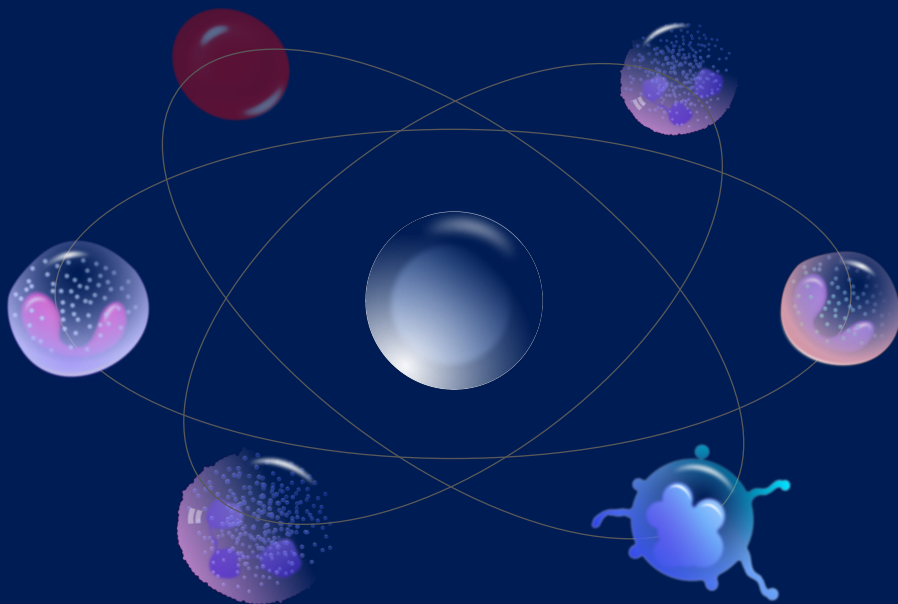


# APLASIA MIDOLLARE

How I Treat



Roma, 19 dicembre 2023



L'aplasia midollare è una rara condizione patologica caratterizzata da pancitopenia del sangue periferico, dovuta all'insufficienza midollare, in assenza di infiltrato cellulare atipico.

Il trapianto allogenico di cellule staminali emopoietiche rappresenta il trattamento di scelta per i pazienti di età inferiore ai 40 anni in presenza di donatore familiare HLA compatibile. Il siero antilinfocitario costituisce l'alternativa per i pazienti anziani e/o pazienti giovani in assenza di donatore.

Il congresso ha lo scopo di ripercorrere la patogenesi di tale rara condizione patologica e di focalizzare sulle attuali linee guida del trattamento.

La presentazione dei casi clinici per la gestione real life di tali pazienti è mirata all'approfondimento sul trattamento farmacologico e sulle strategie alternative disponibili per il trapianto in caso di pazienti anziani e/o di donatore alternativo.

**Anna Paola Iori e Simona Sica**

## **RESPONSABILI SCIENTIFICI**

Anna Paola Iori (Umberto I, Roma)

Simona Sica (Università Cattolica del Sacro Cuore, Roma)

## **DOCENTI**

Andrea Bacigalupo (Roma)

Walter Barberi (Roma)

Raffaella Cerretti (Roma)

Patrizia Chiusolo (Roma)

Giulia Ciangola (Roma)

Valerio De Stefano (Roma)

Adele Delli Paoli (Roma)

Bruno Fattizzo (Milano)

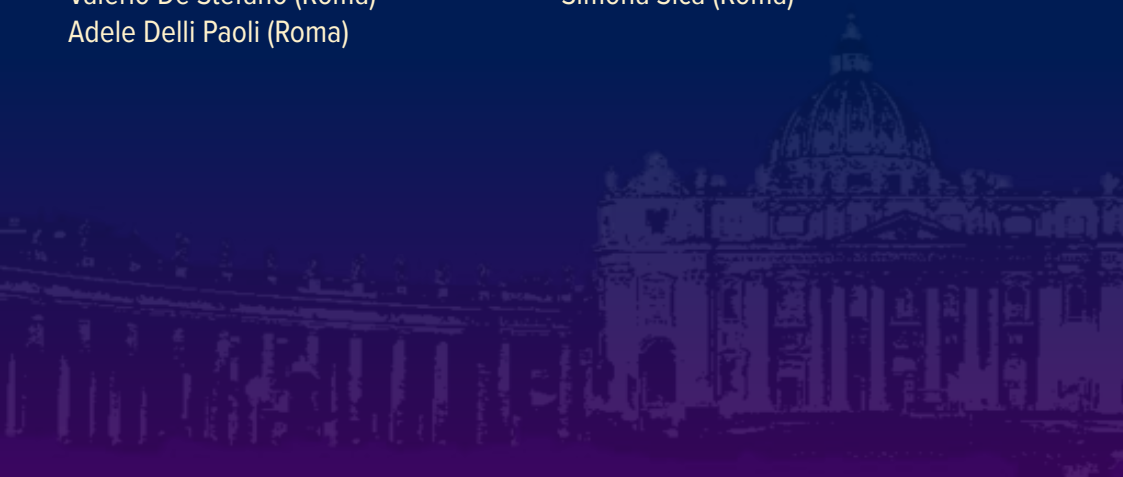
Sabrina Giammarco (Roma)

Anna Paola Iori (Roma)

Maria Assunta Limongiello (Roma)

Antonio Maria Risitano (Napoli)

Simona Sica (Roma)



- 10:15 Saluti e introduzione - **Valerio De Stefano**
- 10:20 Presentazione del Convegno  
Moderatori: **Anna Paola Iori** e **Simona Sica**
- 10:30 Patogenesi dell'aplasia midollare - **Antonio Maria Risitano**
- 11:00 Algoritmo di trattamento dell'AA - **Andrea Bacigalupo**
- 11:30 Discussione
- 11:45 Siero antilinfocitario - **Walter Barberi**
- 12:15 caso clinico - **Maria Assunta Limongiello**
- 12:45 Discussione
- 13:00 Pausa pranzo
- 14:00 Trapianto - **Patrizia Chiusolo**
- 14:30 caso clinico - **Sabrina Giammarco**
- 15:00 caso clinico - **Adele Delli Paoli**
- 15:15 Discussione
- 15:30 Trattamento del paziente anziano - **Bruno Fattizzo**
- 16:30 Terapia di supporto nella aplasia midollare - **Raffaella Cerretti**
- 17:00 caso clinico - **Giulia Ciangola**
- 17:30 Discussione finale
- 17:45 Consegna del questionario ECM
- 18:00 Chiusura dei lavori



## SEDE CONGRESSUALE

Sala Italia - Centro Congressi Europa  
Policlinico Universitario Agostino Gemelli  
Largo Francesco Vito, 1 - Roma

## ACCREDITAMENTO ECM

EVENTO ECM n° **399180**

Crediti Formativi: **7**

Il Convegno è stato accreditato per n. **100** partecipanti.

Professioni accreditate: Medici Chirurghi, Biologi, Tecnici Sanitari di Laboratorio Biomedico, Farmacisti, Assistenti Sanitari, Infermieri e Infermieri Pediatrici.

Obiettivo Formativo: **Linee guida, protocolli e procedure.**

Per ottenere i crediti formativi è necessario:

- Partecipare nella misura del 90% ai lavori Congressuali.
- Riconsengare in segreteria, al termine del Corso, l'anagrafica ECM, la scheda di valutazione evento e il questionario ECM che dovrà essere superato con almeno il 75% di risposte esatte.

Attestati di partecipazione: A tutti i partecipanti verrà rilasciato un attestato di frequenza.

## ISCRIZIONE GRATUITA ONLINE:

[https://www.elleventi.it/aplasia\\_midollare.html](https://www.elleventi.it/aplasia_midollare.html)



con il contributo non condizionante di:

**sanofi**

con il patrocinio di:

**g** **GITMO**  
GRUPPO ITALIANO FERRITINEMIA DI MIDOLLO OSSEO, CELLULE STAMINALI EMPOIETICHE E TERAPIA CELLULARE

## SEGRETERIA E PROVIDER ECM

**ELLEVENTI**

Via Maestro Gaetano Capocci, 11 - 00199 Roma  
tel: 342 0680078 | [segreteria@elleventi.it](mailto:segreteria@elleventi.it) | [www.elleventi.it](http://www.elleventi.it)