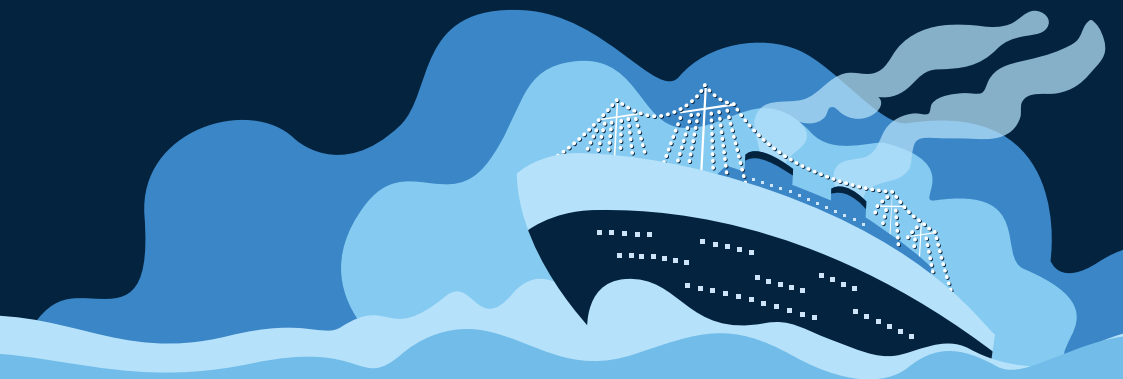


Percorso **PBM**

# Patient Blood Management

Rimini  
15 ottobre  
2021



# INFORMAZIONI GENERALI

## SEDE CONGRESSUALE PALACONGRESSI DI RIMINI

Via della Fiera 23 – Rimini

## ISCRIZIONI

QUOTA DI ISCRIZIONE (IVA 22% inclusa) € 122,00

La quota comprende: kit congressuale, attestato di partecipazione, crediti ECM, coffee break e colazione di lavoro (15/10)

Per l'iscrizione è necessario compilare l'apposita Scheda sul sito dell'evento [www.sidemeventi.com](http://www.sidemeventi.com)  
Dopo la pre-iscrizione la Segreteria Organizzativa invierà una mail con l'indicazione delle modalità di pagamento.

Per le iscrizioni effettuate da Enti Pubblici (aziende ospedaliere, dipartimenti universitari, ecc...) la quota sarà esente IVA ai sensi dell'art. 10 c. 20 DPR 633/72 e art. 14 c. 10 L. 537 del 24/12/93.  
Si prega di prendere contatto con la Segreteria Organizzativa per l'iter burocratico e la fatturazione elettronica.

## CREDITI FORMATIVI ECM

N. 6 CREDITI FORMATIVI

Figure professionali accreditate: Medico Chirurgo – Biologo - Infermiere - Infermiere Pediatrico - Tecnico sanitario di laboratorio biomedico - Tecnico di fisiopatologia cardiocircolatoria e perfusione cardiovascolare

## SEGRETERIA ORGANIZZATIVA E PROVIDER ECM



**Manuela Trincherò**

Via G. Medici 23 – 10143 Torino

Tel. 011 7499601 – Fax 011 7499576

E-mail: [sidem@seleneweb.com](mailto:sidem@seleneweb.com)

[www.sidemeventi.com](http://www.sidemeventi.com)

# PERCORSO PBM – Patient Blood Management

SALA DELL'ARCO

## ASPETTI GESTIONALI

- 08:30 **Chi?**  
E. Bisbe, Barcellona (Spagna)
- 08:50 **Dove?**  
I. Beverina, Legnano (MI)
- 09:10 **Come?**  
N. Marletta, Caltanissetta
- 09:30 **Perché?**  
G. Inghilleri, Bergamo
- 09:50 **Discussione**

10:30 COFFEE BREAK

## ASPETTI OPERATIVI

- 11:00 **Il fattore C del PBM**  
G. Ercolani, Forlì
- 11:20 **Eras e PBM**  
P. Marini, Roma
- 11:40 **Principi applicativi in Chirurgia specialistica**  
M. Catarci, Roma
- 12:00 **Il PBM negli interventi cardiovascolari**  
F. Musumeci, Roma
- 12:20 **Discussione**

13:00 LUNCH

## ASPETTI TECNICI INFERMIERISTICI

- 14:30 **PBM: Nuova (Una) opportunità per le professioni sanitarie**  
S. Scali, Roma
- 14:50 **Percorso formativo del PBM nelle attività perioperatorie**  
E. Testa, Treviso
- 15:10 **Applicazione intensiva del programma PBM: efficacia ed efficienza**  
A. Marinucci, Roma
- 15:30 **Realizzazione percorso "Multidisciplinarietà nel PBM"**  
M.B. Rondinelli, Roma
- 15:50 **Discussione**

16:30 COFFEE BREAK



Via G. Medici 23 - 10143 Torino  
Tel. 011 7499601 - Fax 011 7499576  
E-mail: [sidem@seleneweb.com](mailto:sidem@seleneweb.com)  
[www.sidemeventi.com](http://www.sidemeventi.com)